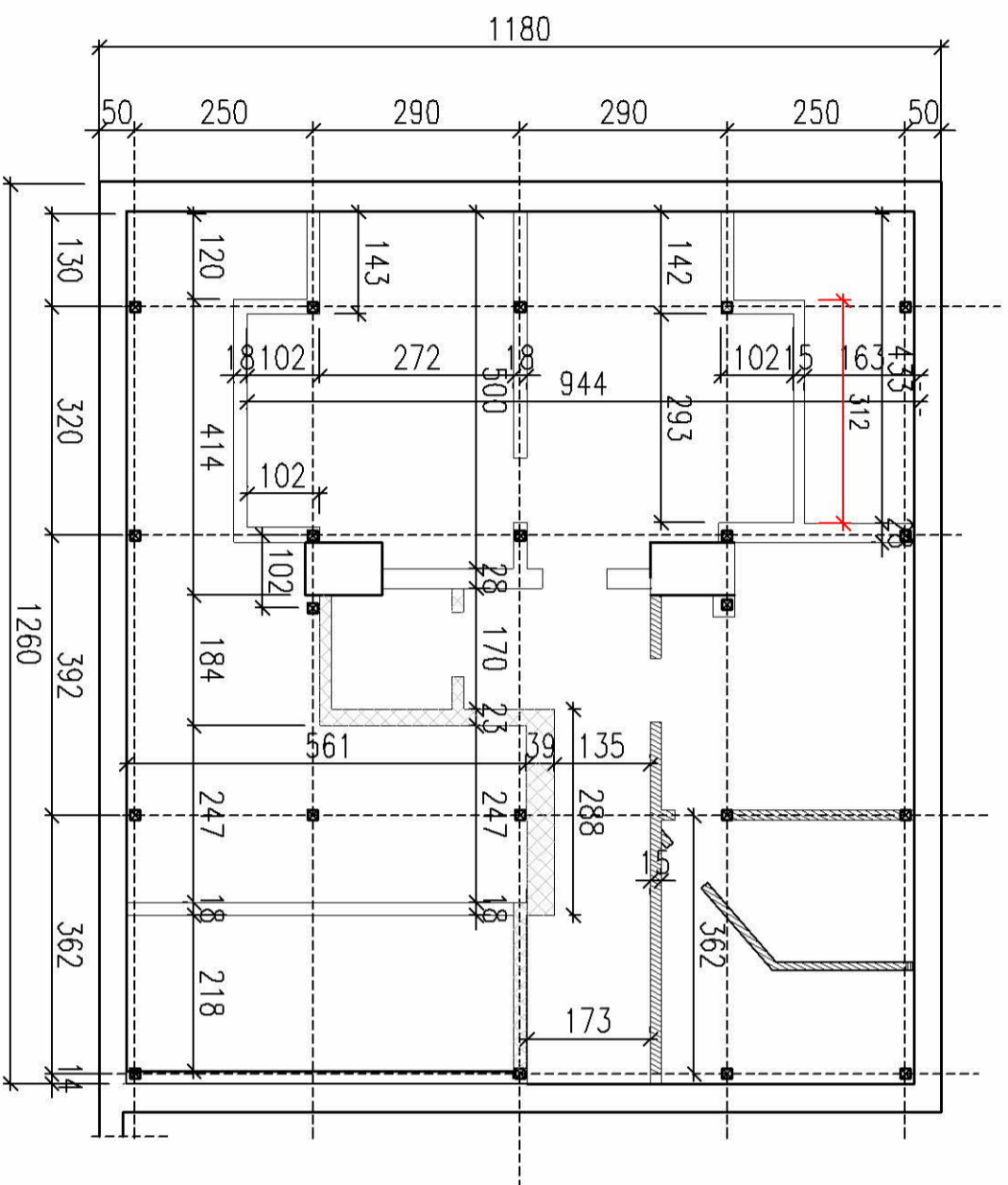
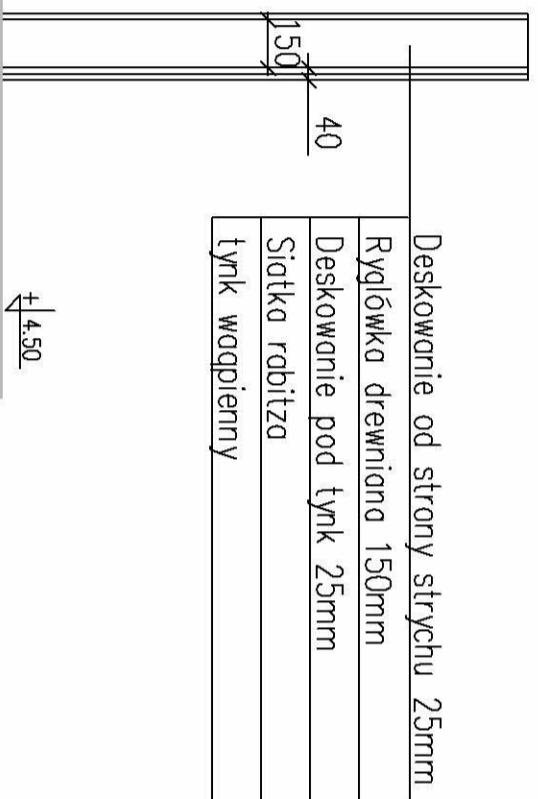


RZUT PODDASZA



PRZEKRÓJ ŚCIANKI DREWNIANEJ SZKIELETOWEJ



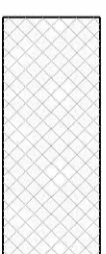
PRZEDMIAR ROZBIÓREK

Ściana murowana 12cm obustronnie otynkowana
 $dł\ 10m\ h = 2.9m = 19m^2$

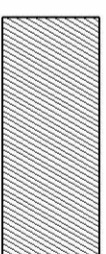
Ściana murowana 38cm obustronnie otynkowana
 $dł\ 10m\ h = 2.9m = 9.0m^2$

Rozbiórka ściany drewnianej szkieletowej
 obustronnie otynkowanej
 $dł\ 10m\ h = 2.9m = 15.0m^2$

Wyburzenia ścian murowanych



Rozbiórka ścian drewnianych



Tytuł projektu: **PROJEKT BUDOWLANY przebudowy budynku mieszkalnego ze zmianą sposobu użytkowania na klub dziecięcy na działkach 360/175 i 372/176 w Wilicy**

Nazwa inwestycji: **Adaptacja i wyposażenie lokalu na utworzenie klubu dziecięcego realizowanego w Zespole Szkolno-Przedszkolnym w Wilicy ul. Karola Mierki 27**

Inwestor:	GINIA PILCHOWICE	Nozwiśko	Data	Podpis
-----------	------------------	----------	------	--------

Treść rys:	Rozbiórki i wyburzenia	Projektował	lipiec 2013	
------------	------------------------	-------------	-------------	--

ROZBIÓRKA ŚCIANEK PODDASZA	Sprawdził		lipiec 2013	
----------------------------	-----------	--	-------------	--

Zakład projektowania architektoniczno-budowlanego PION 42-675 Ziemlice ul. Mikulczycka 57	Podziórka 1:100	Nr archiw. rys. Rys. WIL-R 03	Arkusze 1
--	--------------------	---	---------------------